

## **Pápulas anulares diseminadas en la cara de una adolescente**

Annular papules disseminated on a female adolescent's face

### **Caso clínico**

Paciente femenina de 19 años de edad, fototipo III, estudiante de medicina, con antecedentes de salud. No expresa mantener exposición prolongada a la luz solar. Refiere que hace más o menos 2 años le aparecieron múltiples lesiones faciales, ligeramente pruriginosas. Por esta razón acudió a la consulta de su médico de la familia, donde le prescribieron, hidrocortisona en crema. Como no observó mejoría y continuaron apareciendo nuevas lesiones, fue referida al servicio de Dermatología del Hospital “Manuel Fajardo” para un mejor estudio y tratamiento.

Al examen dermatológico se observaron pápulas anulares y placas pigmentadas de diferentes tamaños, entre 0,4 y 2,5 cm, distribuidas simétricamente, localizadas en la región centro facial, que incluyen ambas alas de la nariz (Figs. 1 y 2).



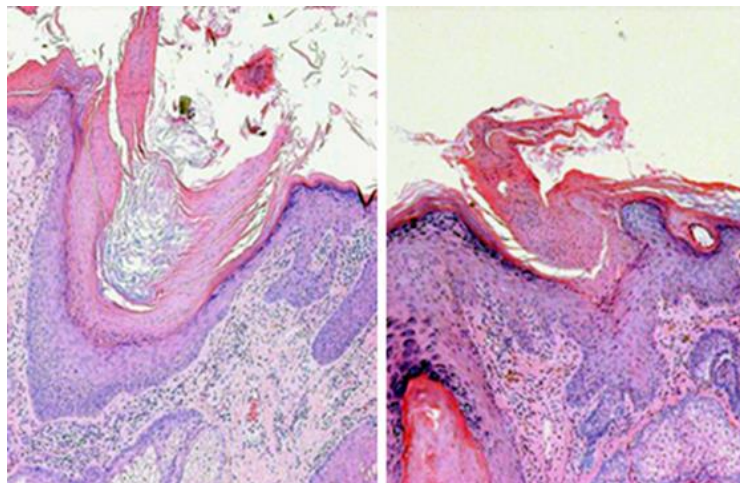
**Fig. 1** - Pápulas anulares y placas pigmentadas localizadas en región supraciliar.



**Fig. 2** – Lesiones localizadas en región centro facial, con tendencia a una distribución simétrica.

Se realizaron los siguientes exámenes de laboratorio: Hemograma, Eritrosedimentación, Glicemia, Urea, Creatinina, Ácido úrico, TGP, TGO, LDH, Lipidograma, VDRL, Antígeno de superficie a Hepatitis B, Anti C, VIH. Todos los exámenes se encontraron dentro de límites normales.

Se tomó muestra para biopsia de piel (Fig. 3).



**Fig. 3** - Imagen histológica de una de las lesiones.