

Pápulas amarillo-naranjas en región facial

Yellow-orange papules in the facial region

Caso clínico

Paciente femenina, fototipo III, de 58 años de edad, con antecedentes patológicos personales de bocio coloide multinodular, que desde aproximadamente un año antes comenzó a presentar múltiples pápulas de color amarillo-naranja, de consistencia blanda, algunas unidas formando placas, con afectación de la cara a predominio de ambas mejillas y nariz, y en menor grado de la región geniana y frente, que en ocasiones se acompañaba de prurito intenso. Resto del examen físico sin alteraciones (Figs. 1 y 2).



Fig. 1 - Pápulas de color amarillo-naranja, con afectación de la cara.



Fig. 2 - Lesiones de consistencia blanda, a predominio de mejillas y nariz.

La paciente llevó tratamiento tópico con esteroides y fórmulas de medicina natural sin mostrar mejoría. Es valorada en consulta de dermatología y se decide realizar analítica sanguínea la cual no mostró alteraciones. Además, se le realiza biopsia de piel por ponche de 3 mm (Figs. 3 y 4).

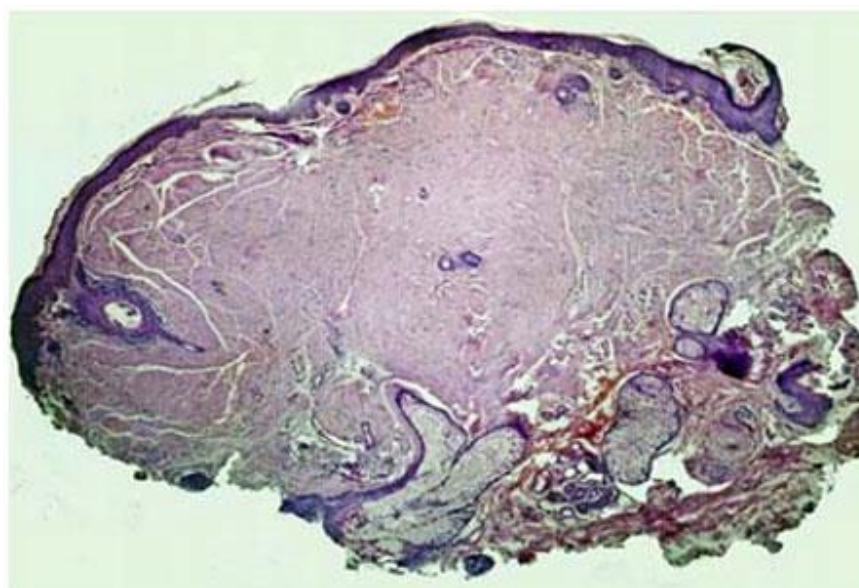


Fig. 3 - Imagen histológica de la lesión.

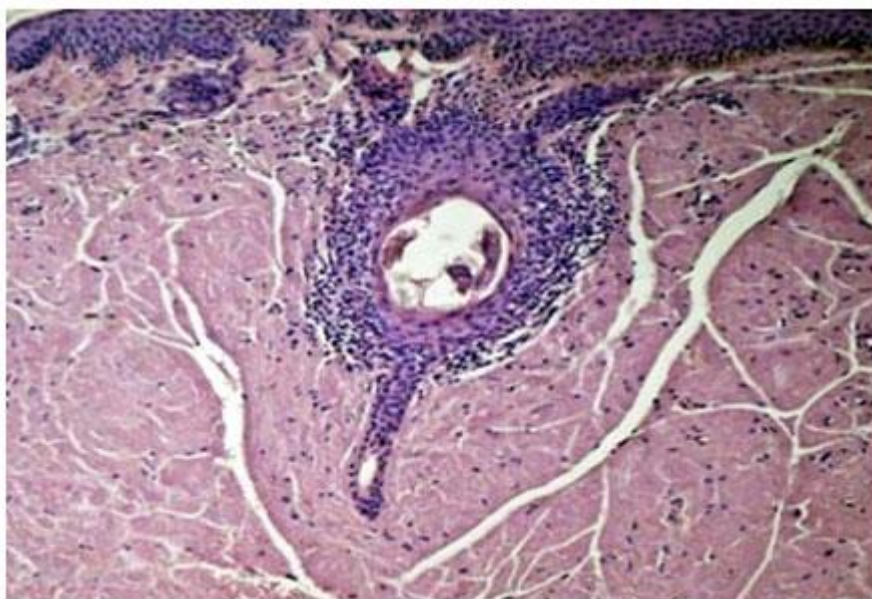


Fig. 4 - Imagen histológica de la lesión a mayor aumento.